



L'ENERGIA CHE TI ASCOLTA.

Enel per l'Efficienza Energetica

Quinta Conferenza nazionale per l'efficienza energetica

Roma, 28 Novembre 2013

Executive summary

- **Il mondo dell'efficienza energetica** ha un **significativo potenziale** negli anni a venire e rappresenta una **importante opportunità** di sviluppo sia per il **Paese** nel suo complesso (in termini di PIL, ricadute occupazionali, rilancio della produzione industriale), sia per i Consumatori, sia per **Enel**
- Enel ha progressivamente migliorato la **qualità del servizio e della vendita**, valori distintivi e **sempre più importanti** per il **cliente finale ed ha** ha recentemente varato una **nuova linea strategica** ponendo l'**efficienza energetica** al **centro** dello sviluppo della propria offerta commerciale
- Al fine di cogliere il pieno potenziale (per il sistema) dovranno essere portati avanti alcuni fondamentali **interventi sul quadro regolatorio/normativo** per **rimuovere** o **mitigare** le principali **barriere allo sviluppo**

Efficienza energetica: motore di sviluppo sostenibile e risparmio



Riduzione del consumo primario di energia

Risparmio fino a **25 Mln di Tep all'anno** di energia primaria



Riduzione delle emissioni

Oltre **72 Mton di CO2** evitate all'anno, annullamento* delle principali fonti di inquinamento urbano



Crescita del PIL

~**2 punti percentuali di PIL**



Ricadute occupazionali

300.000 nuovi posti di lavoro

Efficienza energetica opportunità significativa di riduzione della bolletta energetica e rilancio economico del paese

Alcuni esempi di tecnologie elettriche efficienti Mass Market

Benefici¹

Pompa di calore



- ✓ Risparmio energetico : **50%** ca
- ✓ Inquinanti locali: **Ø**
- ✓ Riduzione CO₂: **-50%** ca

(Rispetto a caldaia a gas)

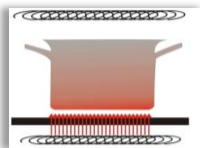
Illuminazione a LED



- ✓ Risparmio energetico: **50% - 70%**
- ✓ Durata utile elevata: oltre 25 mila ore
- ✓ Totalmente riciclabili

(Rispetto alle lampade ad incandescenza)

Cucine a induzione



- ✓ Annullamento inquinamento negli ambienti domestici
- ✓ Aumento della sicurezza domestica

Auto elettrica



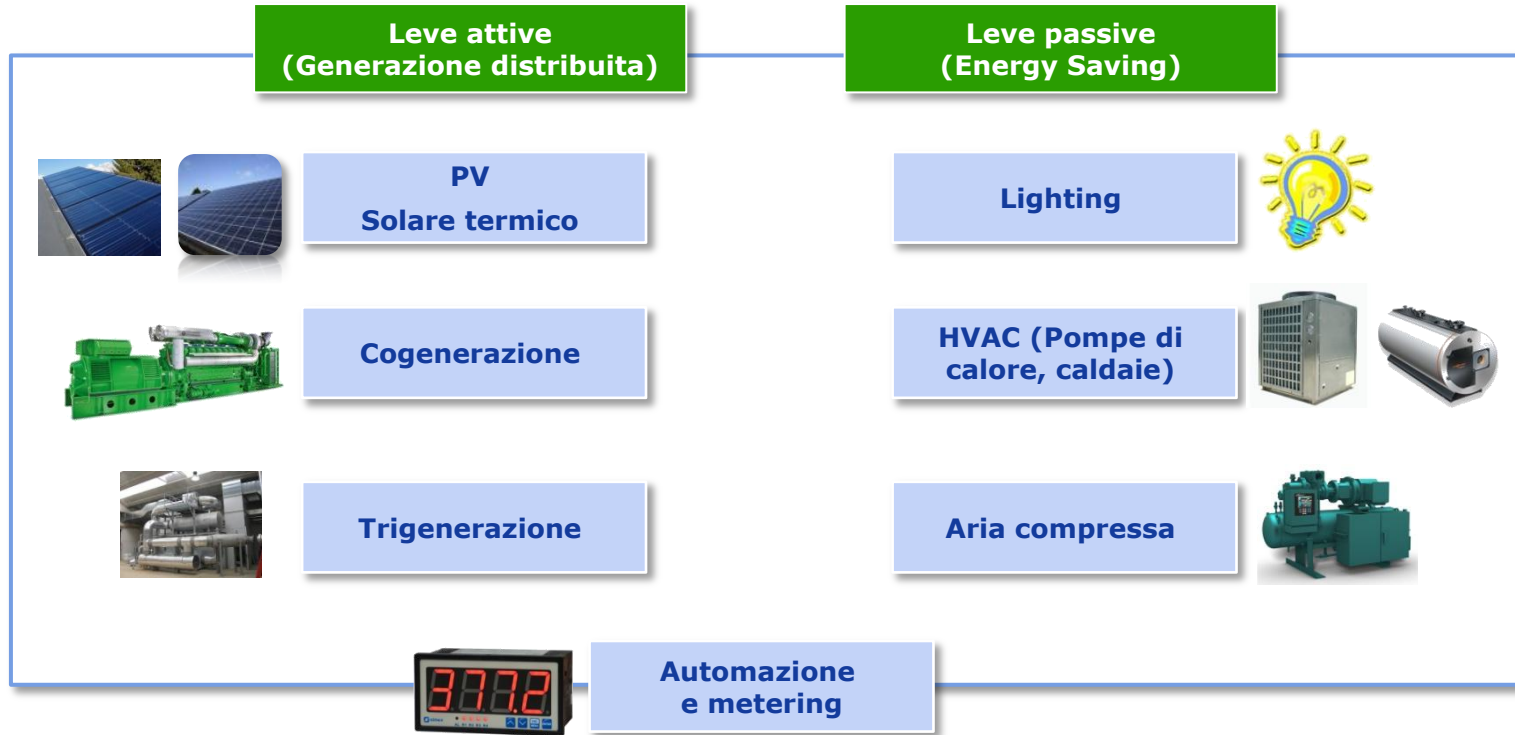
- ✓ Risparmio energetico : **50%** ca
- ✓ Inquinanti locali: **Ø**
- ✓ Riduzione CO₂: **-60%** ca

(Rispetto a auto tradizionale)

Necessario **superare** la **progressività della tariffa elettrica** al fine di **favorire** la diffusione delle **tecnologie elettriche più efficienti**

Energy Service Corporate


Key technologies



**Focus su tecnologie standard,
interventi tailor made**

Tematiche chiave connesse a permitting su installazioni in ambito residenziale

Descrizione



Normativa complessa e spesso poco chiara

- **Pluralità** di forme di **permitting** applicabili a **semplici installazioni** domestiche (CIL, CILA, SCIA, PAS, Paesaggistica)*
- **Sovrapposizione** di **normative nazionali e locali**



Applicazione difforme a livello locale

- Applicazione **difforme** a livello **comunale** (o di municipio) in termini di:
 - **Tipo** di **permesso** richiesto
 - **Format, procedura** e **documenti tecnici** richiesti per il medesimo permesso
 - **Costi**



Costi e tempi

- Procedure **complesse** con potenziale **allungamento** dei **tempi** e innalzamento dei **costi** sia **diretti** (costi amministrativi) che **indiretti** (predisposizione documentazione tecnica)

- **Incertezza sull'iter** da seguire (spesso disapplicato)
- Necessità di frequenti **visite** presso **l'ufficio tecnico comunale** per verifica "prassi" locale
- **Impossibilità** di **standardizzare** il **processo** a livello nazionale/regionale
- Inutile **spreco** di **risorse** per la **macchina amministrativa** e per il **ciudadino**
- **Elevata complessità per chi vuole essere compliant**

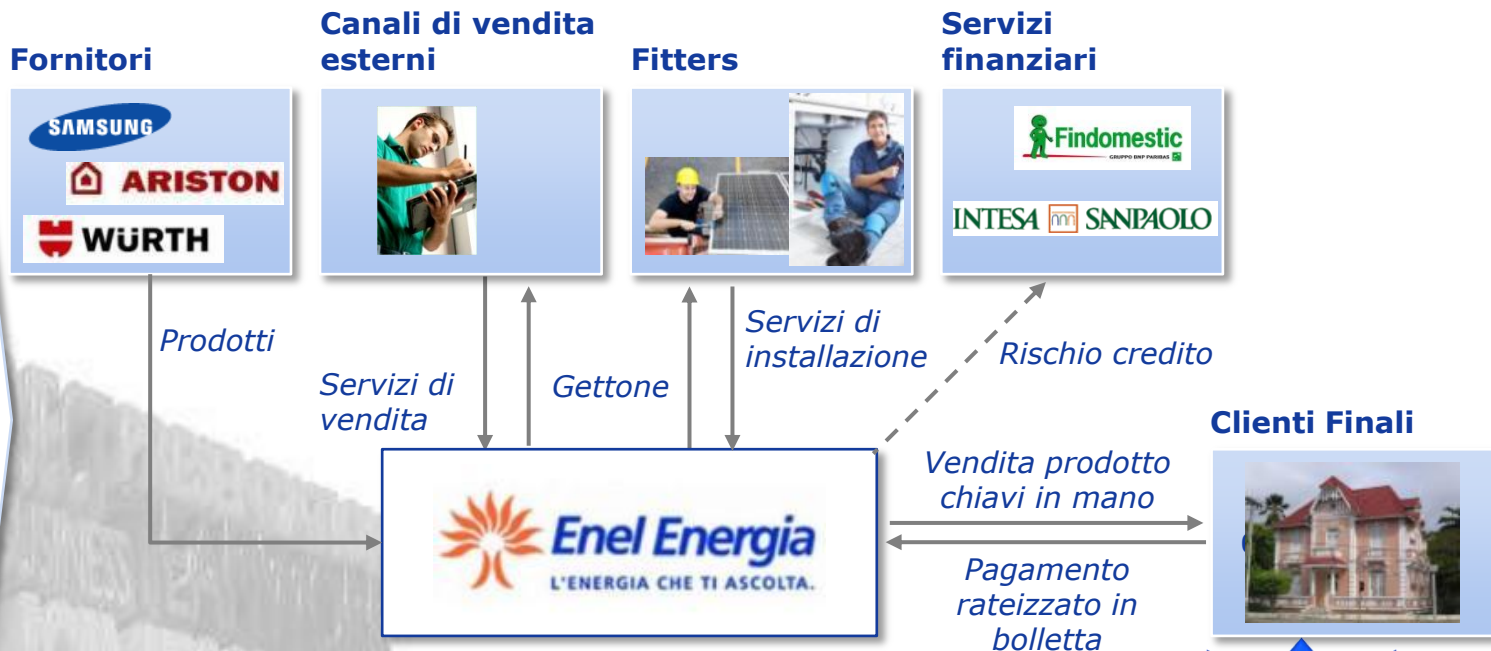
Forti specificità a livello comunale richiedono customizzazione locale nella gestione del permitting



Overview del modello di business Enel Energia per gli Energy Service Mass Market

Punti distintivi:

- Servizio chiavi in mano
- Leverage su customer base e canali di vendita EE
- Maggiore controllo del livello di servizio
- Rateizzazione in bolletta



Leverage di tutti i canali Enel Energia per promozione offerta

Enel Energia unica controparte verso il cliente finale garantisce credibilità, affidabilità e qualità offerta

Overview dei principali prodotti Enel Energia Mass Market che richiedono installazione

Prodotti, prezzi, condizioni

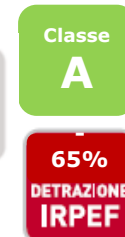
A partire da
45 euro
mensili



SMART Wifi A++



A partire da
78 euro
mensili



- ✓ Servizio “chiavi in mano” (con 2/3 categorie di installazione)
- ✓ Manutenzione programmata inclusa
- ✓ Assistenza pratiche incentivi
- ✓ Estensione di Garanzia
- ✓ Risparmio energetico
- ✓ Prodotti di alta gamma e qualità
- ✓ Rateizzato in bolletta senza interessi
- ✓ Enel Energia unica interfaccia contrattuale vs il cliente

A partire da
89 euro
mensili

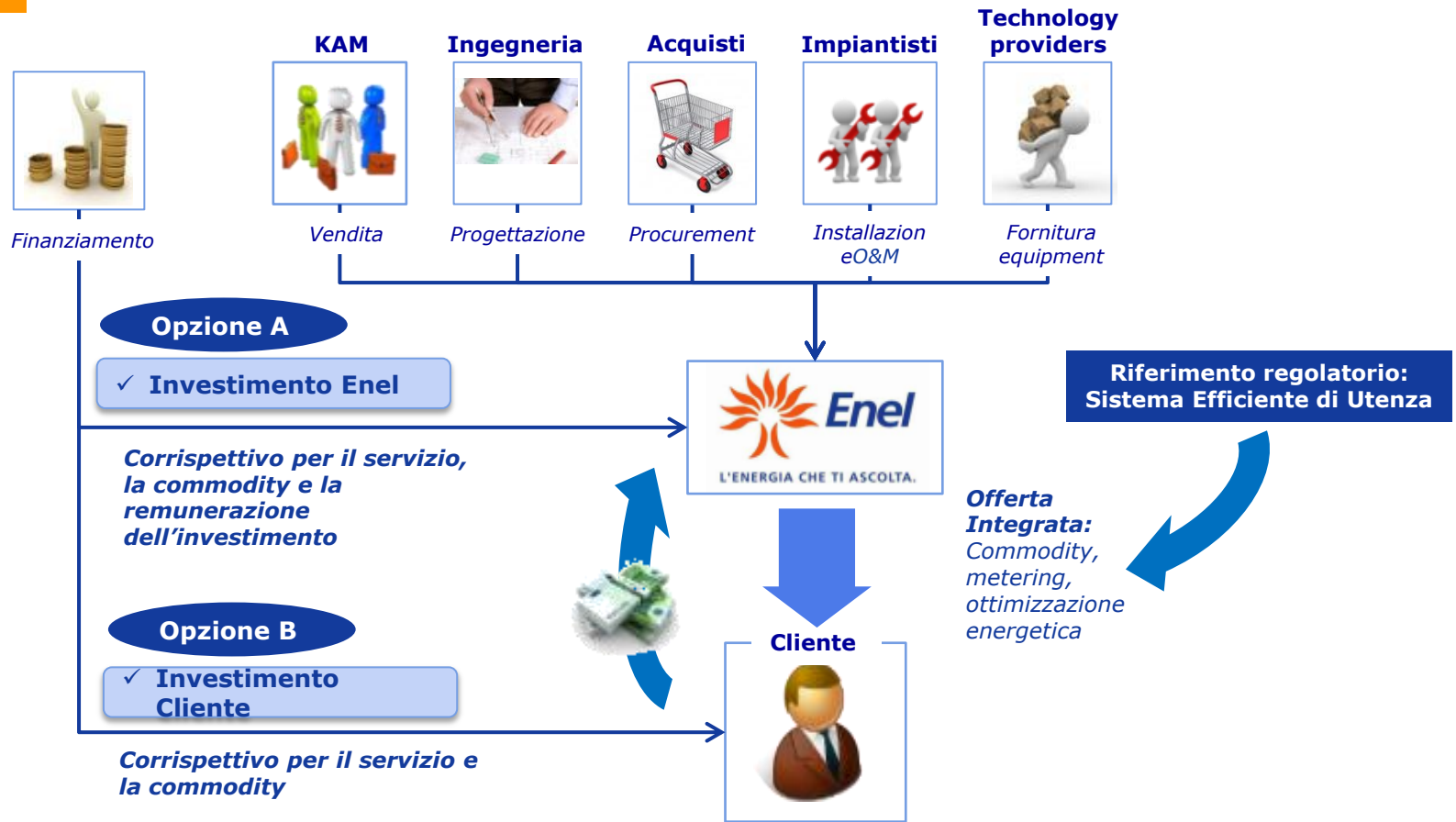


A partire da
114 euro
mensili



**Offerta di qualità, affidabile, credibile
e con Enel Energia come unica
interfaccia verso il cliente**

Overview del modello di business Enel Energia per gli Energy Service Corporate



Offerta integrata per progetti tailor made di ottimizzazione energetica

Energy Service Corporate

Esempi di progetti in corso

Posteitaliane



Ambito di intervento

Complesso Direzionale EUR



- 243.000 mq
- 4 edifici
- 7000 addetti diretti
- Consumo power 29 GWh/anno

Impianto di manutenzione Napoli Gianturco



- 500.000 mq
- 33 binari, 2 capannoni
- 250 addetti diretti
- Consumo power 9 GWh/anno

Principali tecnologie

Data Center



Metering



Climatizzazione



Lighting



Fotovoltaico



Movimentazione



Lighting



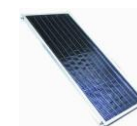
Metering



Fotovoltaico



Solare termico



Avviati progetti pilota di taglia significativa, più tecnologie considerate

Proposte per agevolare lo sviluppo dell'efficienza energetica in Italia

Rimuovere gli ostacoli che frenano lo sviluppo delle più efficienti applicazioni del vettore elettrico a partire dalla **progressività della tariffa elettrica**

Assicurare stabilità alle **detrazioni fiscali** e calibrare gli **strumenti incentivanti** coerentemente con i reali benefici delle tecnologie

Semplificare, sburocratizzare e uniformare gli iter autorizzativi per gli interventi residenziali

Rivedere il meccanismo dei **Certificati Bianchi**, eventualmente **riallocando** le **risorse liberate** su strumenti **maggiormente efficaci**

Supportare lo sviluppo di progetti nella **pubblica amministrazione**, tramite linee guida e modelli amministrativi e finanziari dedicati

Favorire lo sviluppo di una forte **filiera nazionale** intorno ai prodotti a maggior potenziale (e.g., sistemi di climatizzazione a pompa di calore in ambito residenziale)

Lo sviluppo dell'efficienza energetica può essere accelerato agendo sulle barriere e semplificando/stabilizzando il *framework* regolatorio