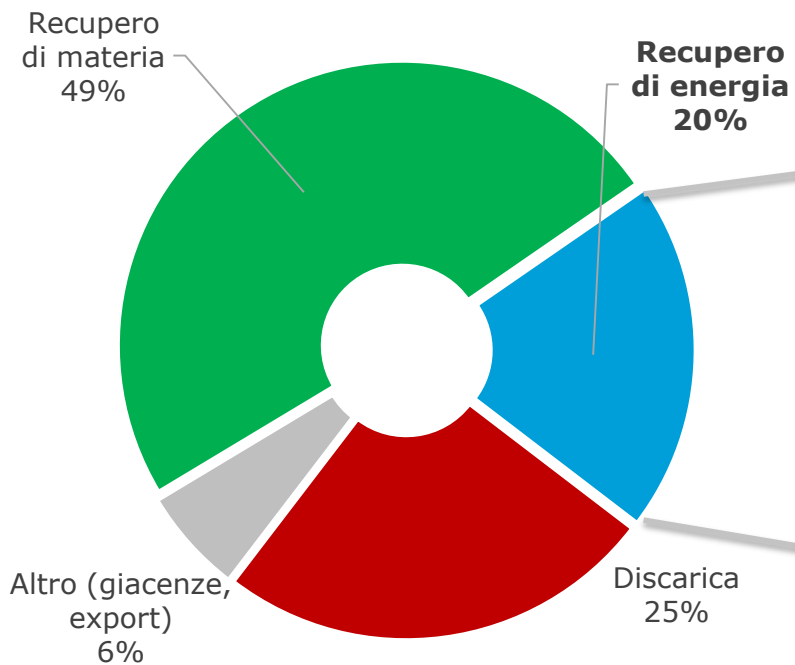




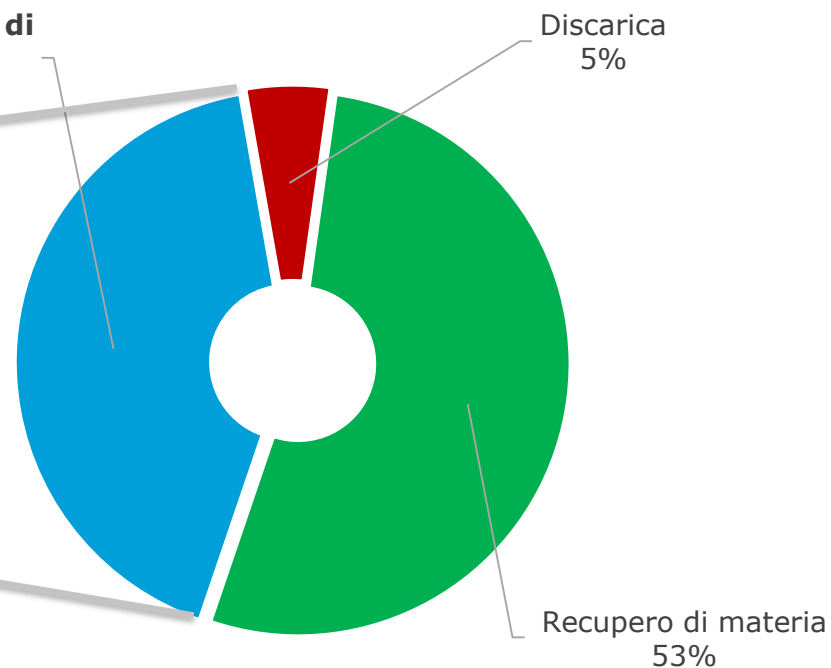
# LA GESTIONE DEGLI RSU IN ITALIA

## LO STATO DI FATTO al 52,5 %



## SCENARIO IDEALE (65%\*)

Recupero di energia  
42%



\*in coerenza con i principi EU che prevedono discarica  $\leq 5\%$

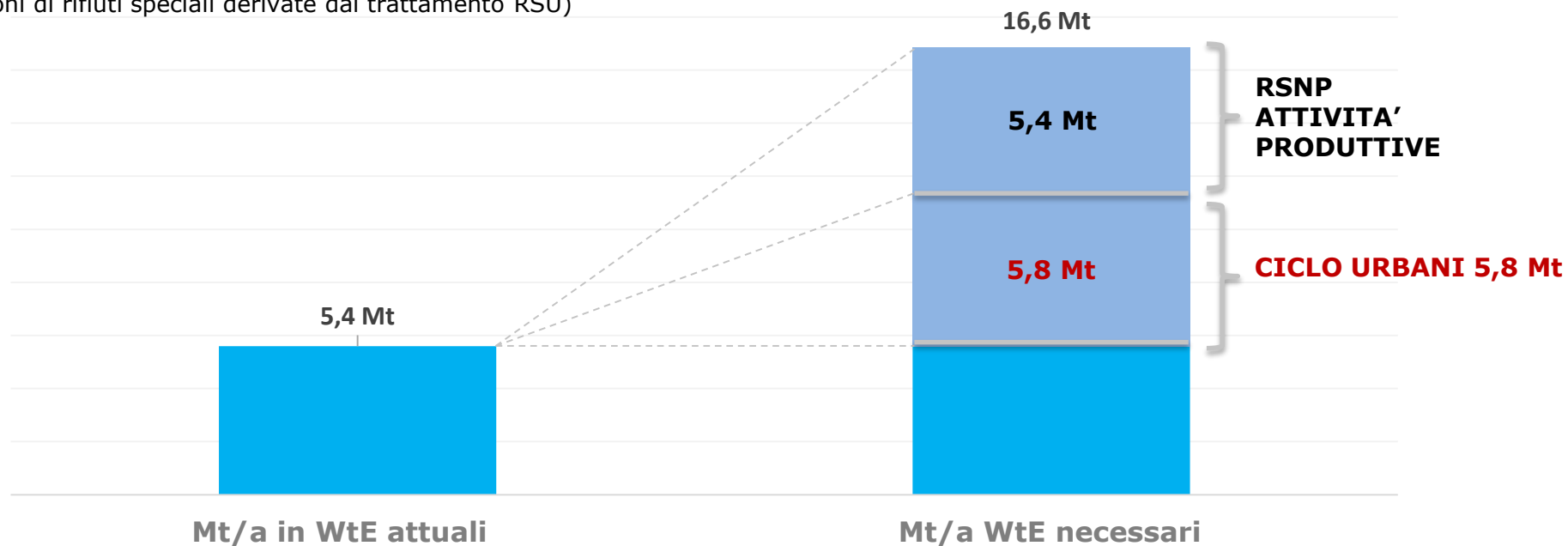
# LA GESTIONE DEGLI RSU

## IL GAP IMPIANTISTICO: TERMOVALORIZZAZIONE



**I 41 WtE attualmente in funzione trattano 5,4 Mt**

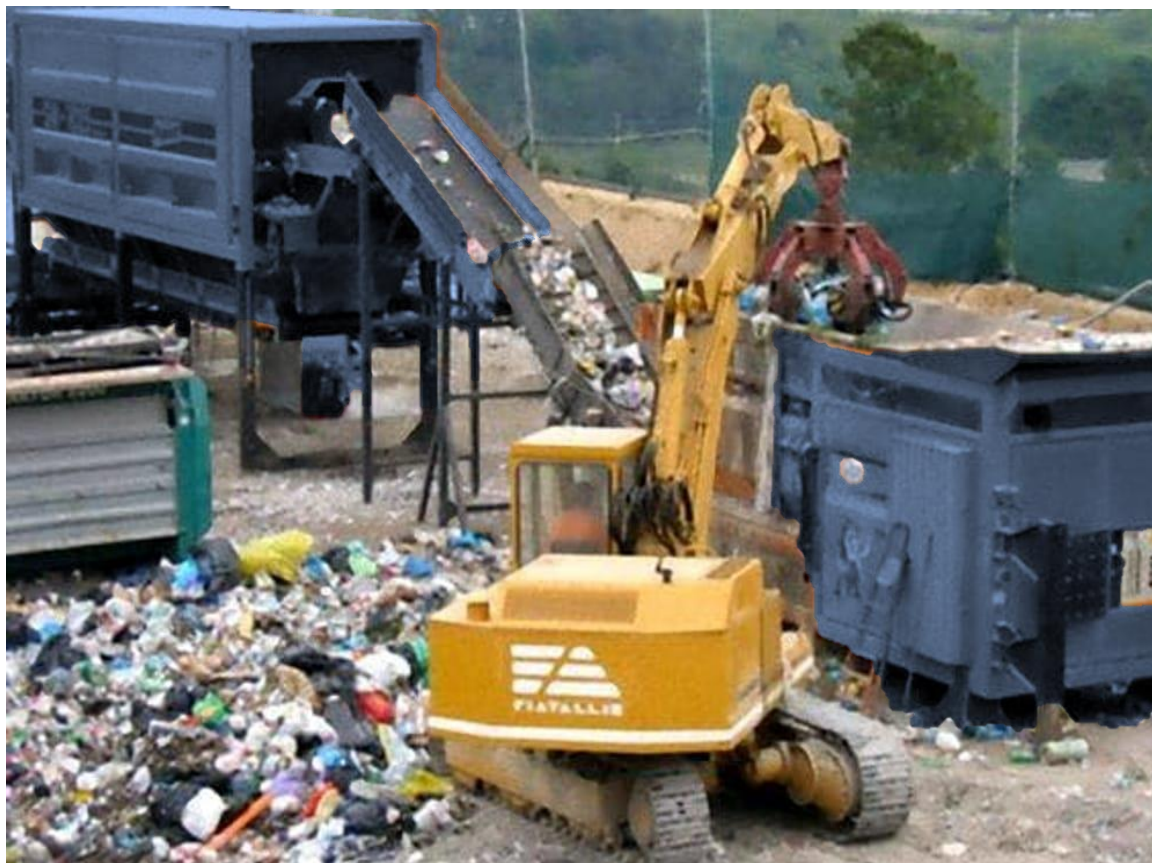
(incluse frazioni di rifiuti speciali derivate dal trattamento RSU)



**il gap impiantistico da colmare è tra i 5 e 6 Mt per il solo ciclo degli urbani**

# LA GESTIONE DEGLI RSU

DA SOLUZIONE DI EMERGENZA A GESTIONE ORDINARIA

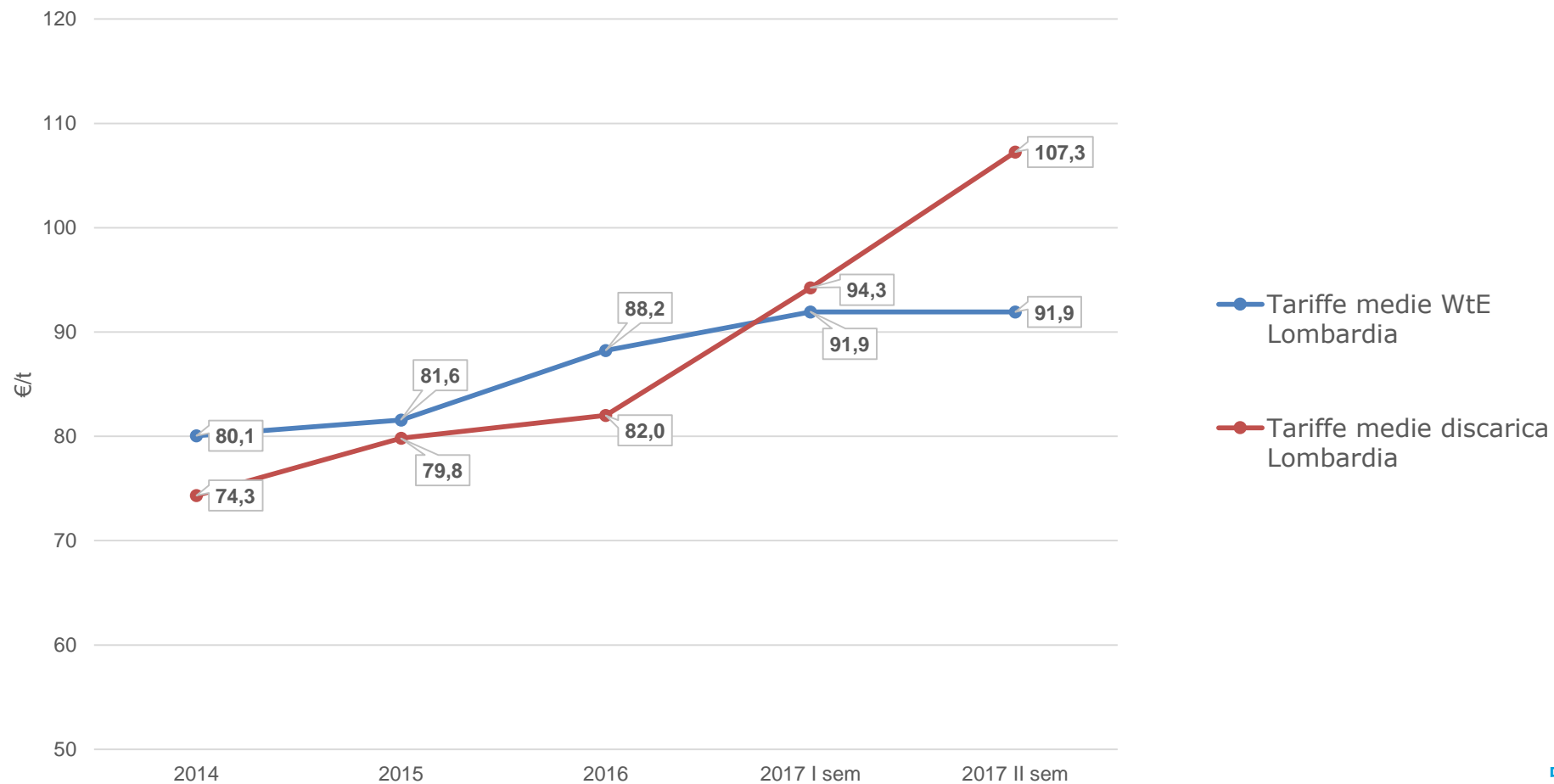


Negli ultimi 10 anni sono stati costruiti nuovi 3 WtE

# I SINTOMI

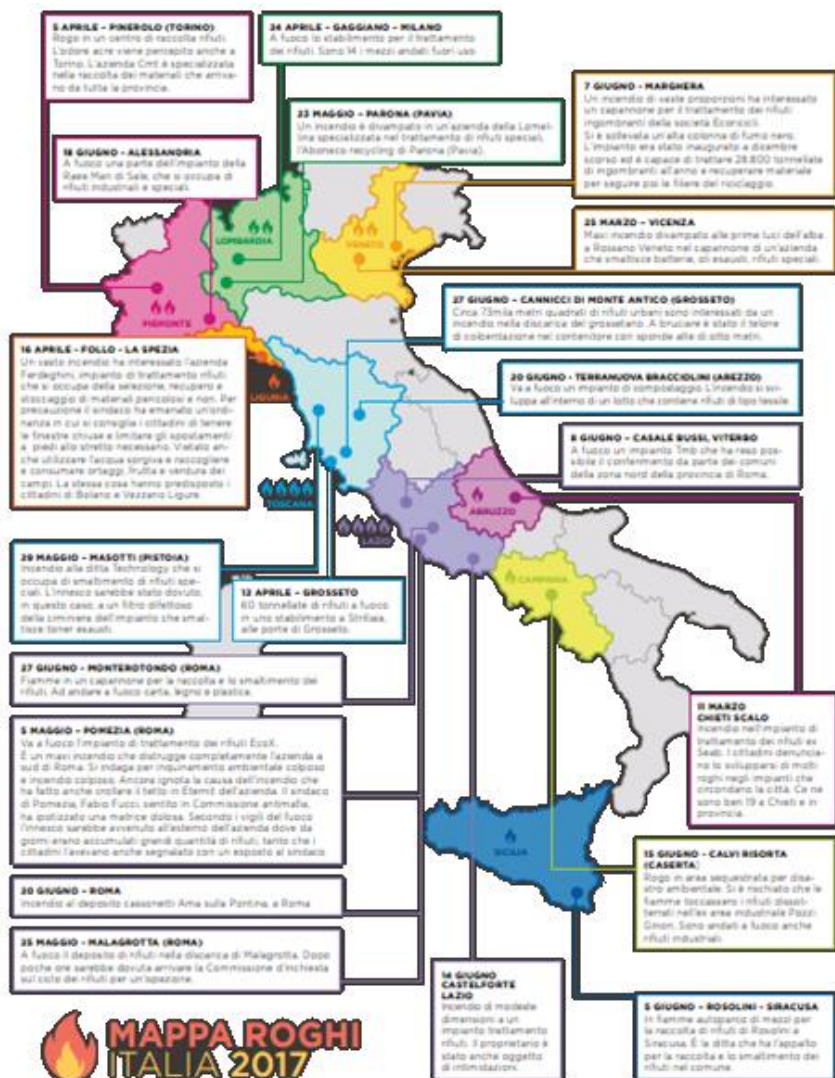
## L'INCREMENTO DEI PREZZI DI SMALTIMENTO

### La situazione lombarda



# I SINTOMI

## INCENDI NEGLI IMPIANTI DI GESTIONE RIFIUTI



**Circa 200 incendi in Italia in discariche e impianti di gestione dei rifiuti negli ultimi due anni**

Sul **territorio lombardo** nell'arco di pochi mesi si sono verificati **9 incendi**

### CAUSE DELL'EMERGENZA

Non è nota **l'origine degli incendi**; in alcuni casi è chiaramente **volontaria** e gli incendiari vengono filmati dalle telecamere notturne di sicurezza, in altri casi si tratta di **incidenti o avarie**.

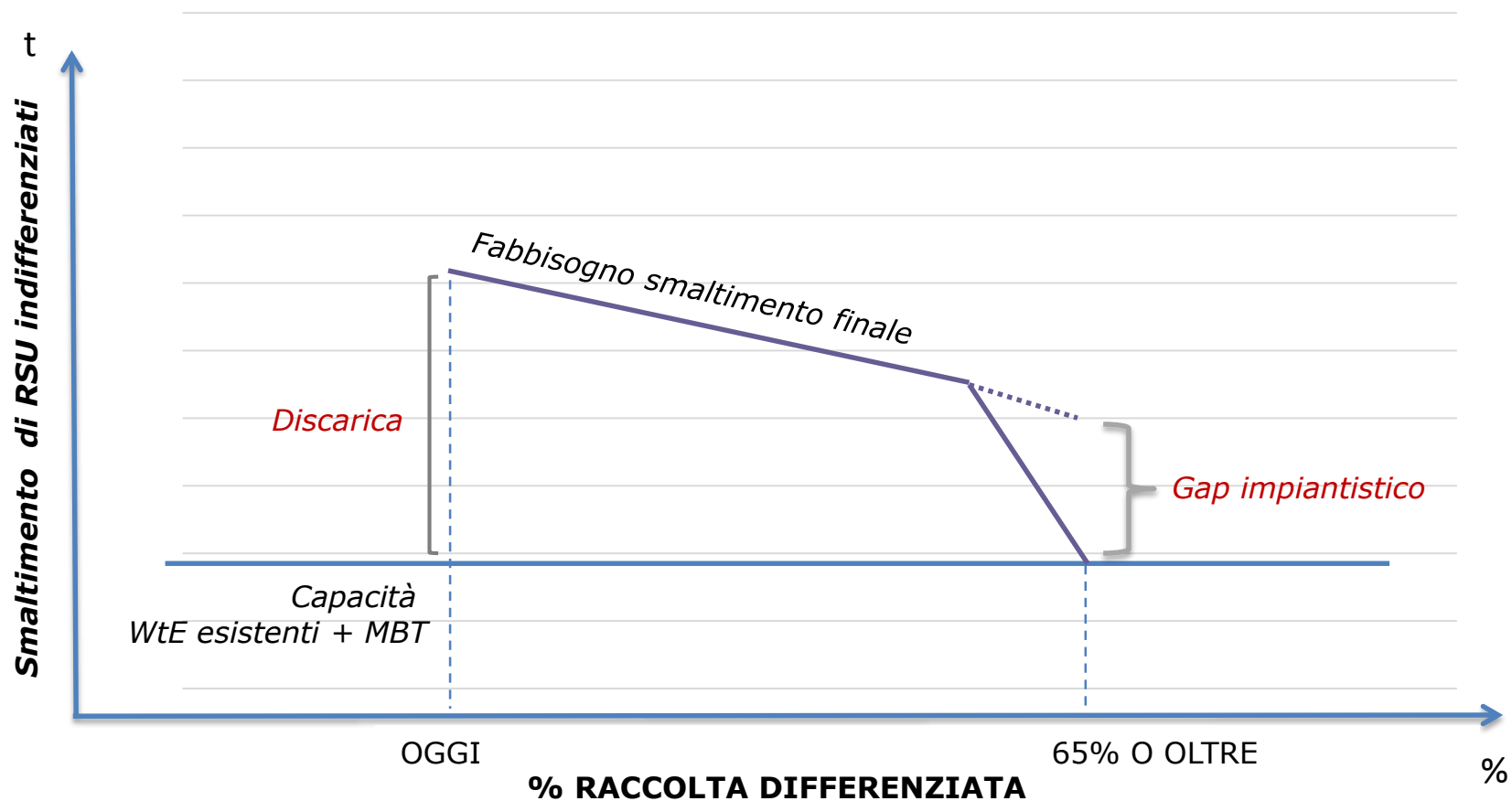


# LA GESTIONE DEGLI RSU

LE PIANIFICAZIONI REGIONALI



**La pianificazione regionale «tipo» non prevede la necessità di realizzare nuovi termovalorizzatori, giustificata da ipotesi «ottimistiche»**

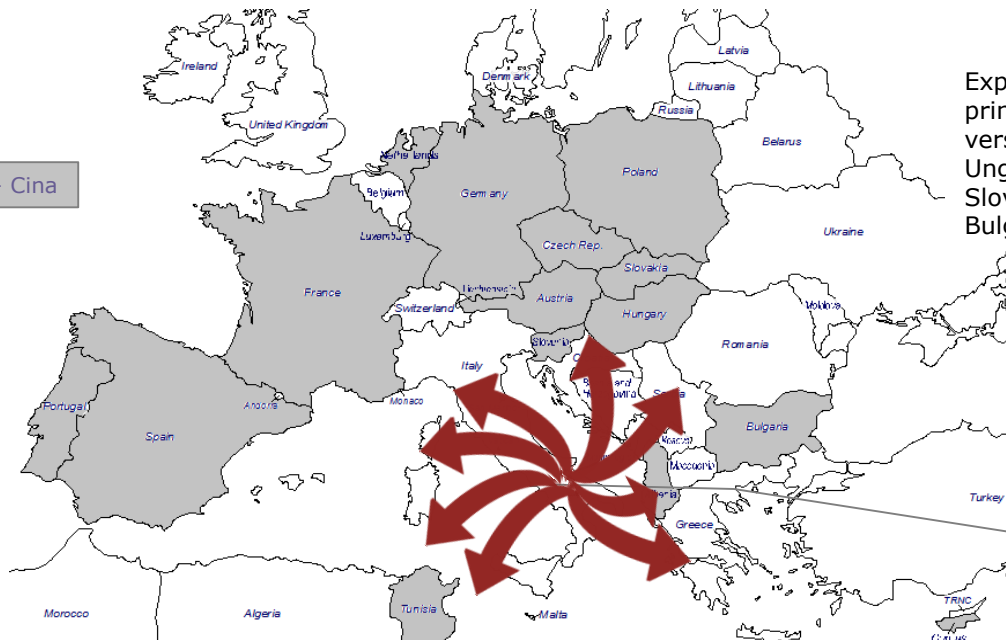


# ALTERNATIVE A NUOVI WTE IN ITALIA

ESISTONO SOLUZIONI ?



## Impianti di termovalorizzazione all'estero



Export principalmente verso Austria, Ungheria, Slovacchia e Bulgaria

Potrebbero rappresentare una valvola di sfogo per il tempo necessario a costruire nuovi impianti in Italia, ma sono sostanzialmente **saturi**.

*Smaltire in discarica all'estero non rappresenta una soluzione praticabile ed è contro i regolamenti europei.*

### SOLUZIONE NON PRATICABILE

#### Export 2016 del ciclo degli urbani

Imballaggi	1501*	58.350 t
Rifiuti combustibili	191210	175.767t
Rifiuti dal trattamento meccanico	191212	94.184 t
Frazioni da RD	2001*	61.787 t
Altri RU e compost fuori spec.		42.936t
<b>Totale</b>		<b>433.024</b>

Fonte:  
Dati report Ispra 2017, dati 2016



# ALTERNATIVE A NUOVI WTE IN ITALIA

ESISTONO SOLUZIONI ?



## Cementerie

Le cementerie potrebbero recuperare circa **1 Mt di rifiuti urbani**, opportunamente trattati e trasformati in CSS utilizzabile in co-combustione in sostituzione del carbone.

**UN CONTRIBUTO, NON UNA SOLUZIONE**

*Nel 2016 200.000 t CSS recuperate nelle cementerie*

# ALTERNATIVE A NUOVI WTE IN ITALIA

ESISTONO SOLUZIONI ?



## Cementerie

Realizzazione nuove discariche o riapertura di quelle vecchie



Soluzione emergenziale

**AMBIENTALMENTE NON  
SOSTENIBILE**